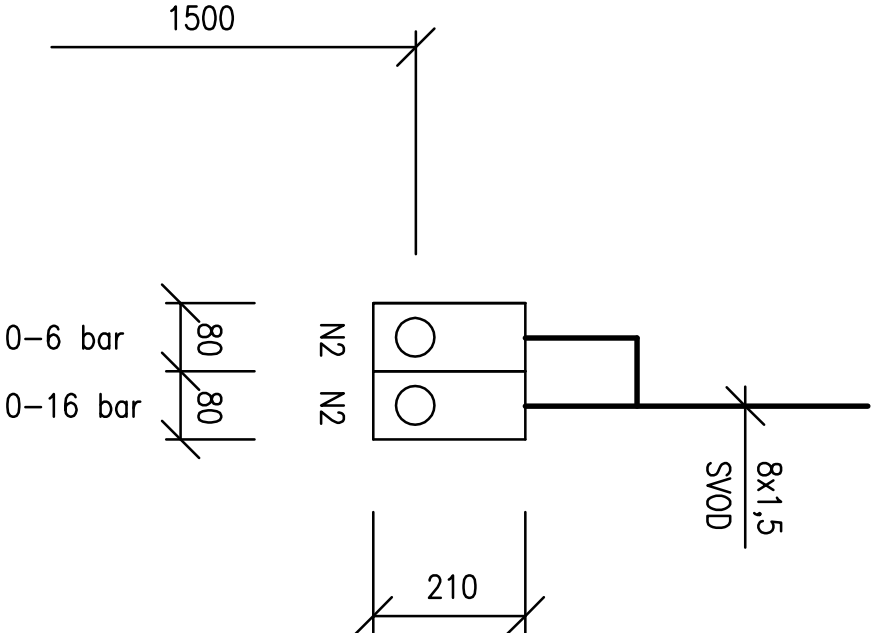
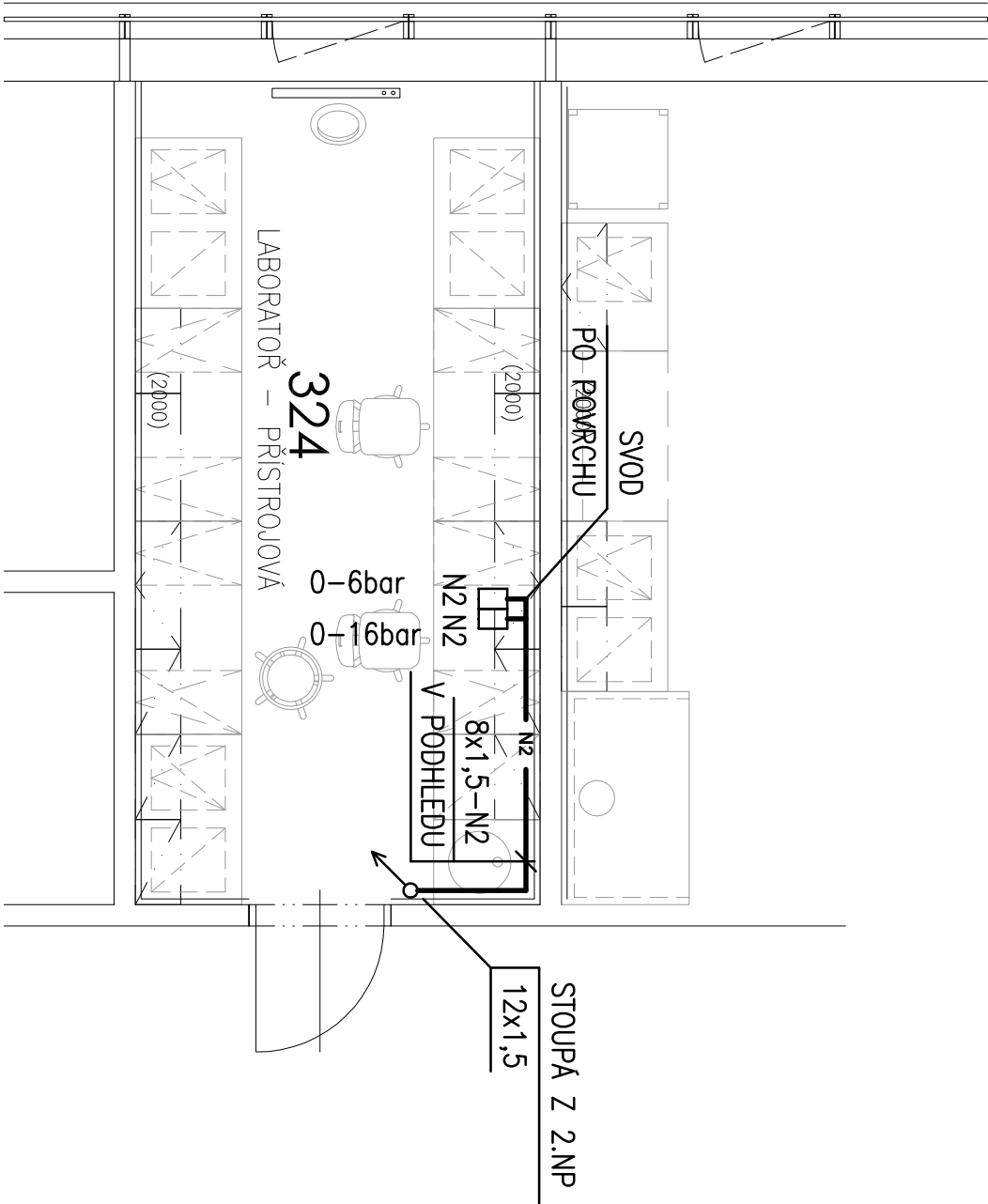


POHLED NA UMÍSTĚNÍ ODBĚRNÝCH PANELŮ

MĚŘÍTKO: NENÍ



ROZŠÍŘENÍ CENTRÁLNÍHO ROZVODU DUSÍKU ... 1x ODBĚRNÝ PANEL (ROZSAH VÝSTUP 0–6 bar),
1x ODBĚRNÝ PANEL (ROZSAH VÝSTUP 0–16 bar),
POTRUBNÍ SVOD 8x1,5 AISI 314, POTRUBNÍ ROZVOD 12x1,5 AISI 304



<input type="checkbox"/>	ODBĚRNÝ PANEL TECHNICKÝCH PLYNŮ
	STOUPÁNÍ, KLESÁNÍ
	CHRÁNIČKA POTRUBÍ
	POTRUBÍ DUSÍKU (N2)

VYPRACOVAL	ZODPOV. PROJEKTANT	AUTORIZOVAL	TK PROJEKT LIBEREC ING. ZDENĚK KVAPIL Letná 431 Liberec 12, 460 01
ING. ZDENĚK KVAPIL	ING. ZDENĚK KVAPIL	ING. ZDENĚK KVAPIL	tel. 485121632 tel. 602287810 e-mail: tk_projekt@volny.cz
OBJEDNATEL: MASARYKOVA UNIVERZITA Žerotinského nám. 9, 601 77 Brno			
MÍSTO STAVBY: UNIVERZITNÍ KAMPUS Brno–Bohunice PAVILON A29 – CETOCOEN			
ČÁST:	ROZVODY TECHNICKÝCH PLYNŮ – ÚPRAVA		
MĚŘÍTKO	Č. KOPIE	VYKRES:	VYKRES ČÍSLO
1:50		MÍSTNOST ČÍSLO 324	TP–12